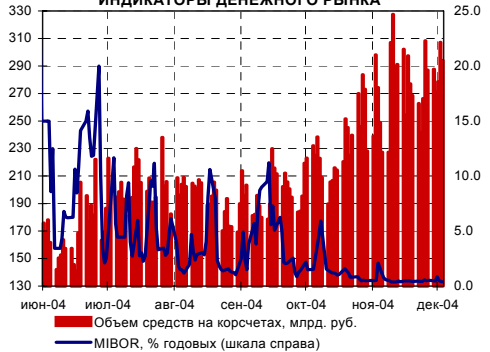


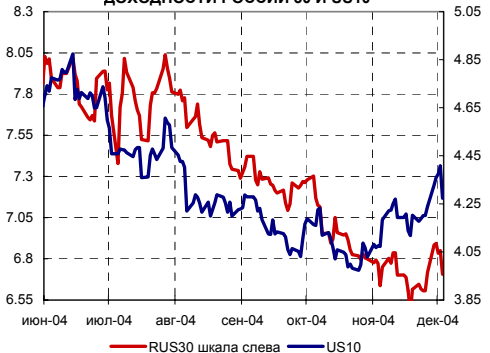
ИНДИКАТОРЫ РЫНКА ГКО-ОФЗ



ИНДИКАТОРЫ ДЕНЕЖНОГО РЫНКА



ДОХОДНОСТИ РОССИИ 30 И US10



ОБЪЕМ ТОРГОВ И ДОХОДНОСТЬ ГАЗПРОМА АЗ



ИНДИКАТОРЫ ДОЛГОВОГО РЫНКА

Индексы	Значение	Изм-е	Выпуск	Покупка	Продажа	Изм-е	УТМ, %	
RUB/USD	27.9274	0.0003	ОФЗ 45001	104.30	104.36	-0.05	6.38	
EUR/USD	1.3429	0.0183	ОФЗ 46001	109.75	109.90	-0.10	6.58	
MIBOR, %	0.4	-0.03	ОФЗ 46014	105.30	105.49	-0.20	7.90	
ОСТАТКИ НА К/С В ЦБ, МЛРД. РУБ.	346.5	-13.1	МГор31-об	106.07	106.10	-0.06	7.47	
НЕФТЬ (URALS)	34.47	0.08	МГор32-об	104.61	104.75	-0.19	6.86	
ЗОЛОТО	455.45	6.45	МГор29-об				7.87	
EMBI+	323.16	-0.19	АЛРОСА 19в	108.21	108.35	0.01	6.42	
EMBI+ СПРЕД	377	5	ГАЗПРОМ А2	107.84	108.00	-0.65	6.47	
EMBI+RUSSIA	368.6	0.1	ГАЗПРОМ А3	101.40	101.59	-0.09	7.51	
EMBI+RUSSIA СПРЕД	228	3	УралСвзИн6	107.25	107.40	0.05	9.46	
MICEX RCBI	103.80	0.00%	ГТ-ТЭЦ 2об	99.68	99.83	-0.02	16.34	
MICEX ОБЪЕМЫ, МЛН. РУБ.	БИРЖА	РПС	РЕПО	РОССИЯ 30	101.00	101.31	1.19	6.71
КОРПОРАТИВНЫЕ	368.53	894.16	1326.01	UST 10	99.81	99.88	1.08	4.27
МУНИЦИПАЛЬНЫЕ	468.54	907.20		ГАЗПРОМ 13	115.65	116.53	1.09	7.08
ГОСУДАРСТВЕННЫЕ	1434.27		421.34	БАНК МОСКВЫ 09	101.53	102.24	0.04	7.61

СТРАТЕГИЯ

Прошедшая неделя не добавила перемен на внутренний долговой рынок. Котировки наиболее ликвидных выпусков в течение недели демонстрировали разнонаправленную динамику. По итогам недели индекс корпоративных облигаций снизился на 0,16%. Вторичный рынок был слабоактивным, небольшое оживление происходило только после аукционов по размещению новых выпусков. Таким образом, основной стратегией участников рынка рублевых облигаций осталось участие в первичных размещениях, и, скорее всего, на предстоящей неделе подобная тактика сохранится. На этой неделе выход очередной порции первичного предложения новых облигаций продолжится. Эмитенты в течение недели разместят рекордный за всю историю объем на сумму свыше 20 млрд. руб.

дата	выпуск	объем, млн
7 декабря	Новосибирск, 02	1 000
7 декабря	Джей-Эф-Си Интернешнл, 02	1 200
7 декабря	ИТЕРА, 01	2 000
8 декабря	Росхлебопродукт, 01	1 000
8 декабря	Россельхозбанк, 01	3 000
8 декабря	ОАО РЖД (Серии 01, 02, 03)	12 000

На предстоящей неделе мы не ожидаем существенных перемен на вторичном рынке рублевых облигаций, однако допускаем, что в случае хороших результатов на аукционах по размещению облигаций РЖД, что пока не вызывает сомнения, в конце недели на рынке корпоративных облигаций может появиться спрос на наиболее ликвидные облигации первого и второго эшелонов. Внешние долговые рынки получили хороший заряд оптимизма после выхода ключевой статистики по рынку труда США, оказавшейся достаточно слабой. Вслед за стремительным снижением доходностей на рынке us-treasuries, котировки долгов развивающихся стран начали расти. В пятницу в США выйдут новые данные по инфляции (индекс цен производителей PPI), и хотя для рынков обычно более важными данными, характеризующими уровень инфляции, является индекс CPI, в случае значительного отклонения новых данных от ожидаемых значений, доходности казначейских облигаций могут возобновить рост. Что в основном связано с опасениями по поводу усилившегося инфляционного давления, о котором неоднократно заявляли представители ФРС на прошлой неделе.



КОРПОРАТИВНЫЙ СЕГМЕНТ

ЛИДЕРЫ ОБОРОТОВ

Обороты, млн. руб. (Биржа + РПС)	Изменение стоимости, %	
Ленэнерго01	242.68	-2.85 ↓
СУ-155 1об	176.47	0.01 ↑
ИлимПалпФ	126.63	0.25 ↑
ТНК5в1т-об	120.00	-0.05 ↓
УралСвзИнб	100.64	0.05 ↑
НКНХ-03 об	39.10	0.00 ↑
ПИТ-Инв-01	36.30	-0.15 ↓
ЕЭС-обл-2в	32.26	0.00 ↑
ВымпКомФ-1	30.80	0.00 ↑
РОСБАНК-1	29.75	0.00 ↑

ЛИДЕРЫ РОСТА/ПАДЕНИЯ

Рост, %	Падение, %	
25.06	СОЮЗОМБ-об	
0.55	ЛОМО-02 об	
0.45	СевКаб обл	
0.43	АлтайЭн-1	
	Ленэнерго01	-2.85
	Инпром 01	-2.35
	НОМОС 6в	-1.40
	РусСтанд-2	-1.00
	РЕСТОРАНТС	-0.69

СОБЫТИЯ НА РЫНКЕ

РУБЛЕВЫЕ ОБЛИГАЦИИ

В ПЯТНИЦУ на рынке внутреннего долга наблюдалось разнонаправленное движение котировок. Активность рынка сохранялась на среднем уровне.

В секторе корпоративных облигаций лидером падения стали облигации Ленэнерго 01, котировки которых за день потеряли 2,85%, причем они же стали и лидерами по торговым оборотам. Также активно торговались облигации: СУ-155, 01 (+0,01%), Илим Палп (+0,25%) и ТИК 05 (-0,05%). По итогам дня индекс корпоративных облигаций ММВБ снизился на 0,06% и закрылся на уровне 103,8.

В секторе субфедеральных и муниципальных облигаций пятерку лидеров по торговым оборотам возглавили облигации города Москвы (Москва 40 (+0,05%), Москва 37 (+0,05%), Москва 39 (+0,22%), Москва 31 (-0,6%), Москва 24 (-0,63%). Среди немосковских выпусков наиболее активно торговались облигации Новосибирская обл. 02 (+0,2%), Московская обл. 04 (+0,1%) и ЯНАО 01 (+0,98%).

На рынке государственного рублевого долга в пятницу котировки наиболее ликвидных выпусков в среднем выросли на 0,1%. Наиболее активно торговались облигации ОФЗ 27020 (+0,68%), ОФЗ 27019 (+0,01%) и ОФЗ 46001 (-0,10%).

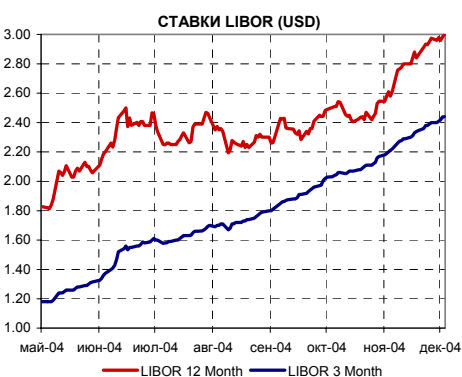
ЕВРООБЛИГАЦИИ

► **US-TREASURIES. NON-FARM PAYROLLS.** Слабая макростатистика по рынку труда США оказала стимулирующее влияние на рынок казначейских обязательств США. Цифры ноября оказались гораздо хуже прогнозных значений, и вместо продолжения тенденции роста доходностей us-treasuries, которая наблюдалась в последнее время, произошла ее остановка. Доходности 10-летних us-treasuries снизились с уровня 4,41% до 4,27%, а затем цены нот консолидировались на уровне, соответствующем доходности 4,31% годовых. Число новых рабочих мест в США снизилось в ноябре гораздо серьезнее, чем ожидали экономисты (на уровне 180 тыс.) с 303 тыс. в октябре до 112 тыс. Пересмотр данных за октябрь произошел в сторону снижения с 337 тыс. до 303 тыс. Уровень безработицы снизился с 5,5% до 5,4%. Ситуация в промышленном секторе остается напряженной. Число мест в этом секторе продолжает снижаться - в ноябре оно сократилось на 5 тыс. по сравнению с сокращением в октябре на 2 тыс. Основной вклад на рынке труда по-прежнему вносит сектор сферы услуг, так его рост в прошлом месяце составил всего 104 тыс. по сравнению с ростом на 241 тыс. в октябре. Рынок труда в последнее время является своеобразным краеугольным камнем в политике повышения учетных ставок Федеральной Резервной Системой. Проблемы этого рынка могут оказать сдерживающее влияние на принятие решения в пользу повышения учетных ставок в будущем. Поэтому вышедшие в пятницу данные, возможно, определили вектор движения рынка на ближайший месяц. Судя по вышедшим данным, доходности десятилетних us-treasuries могут колебаться в декабре в пределах от 4,30% до 4,40% годовых.

► **EMERGING MARKETS.** Индекс EMBI+ вырос на 0,55% и составил 323 пункта, спрэд индекса не изменился 377 б.п.

► **РОССИЙСКИЕ ЕВРООБЛИГАЦИИ.** Индекс EMBI+RUSSIA вырос на 0,67%, спрэд индекса вырос на 3 пункта и составил 228 б.п. Еврооблигации «Россия 30» сегодня с утра торгуются по цене 101/101,3 процентов от номинала. Доходность «России-30» 6,71% годовых.

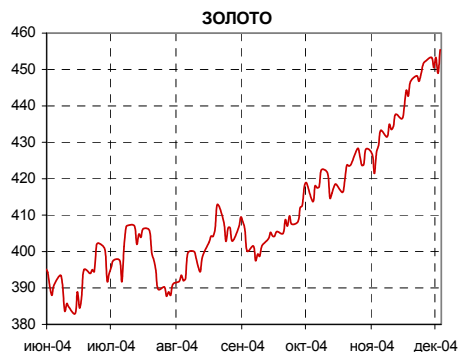
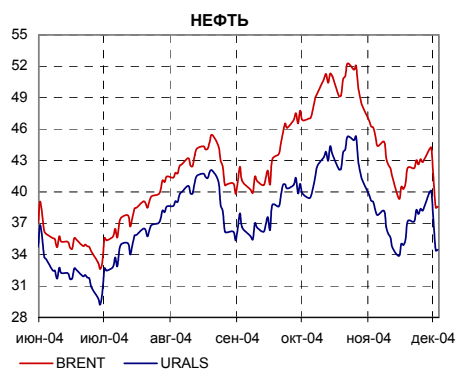
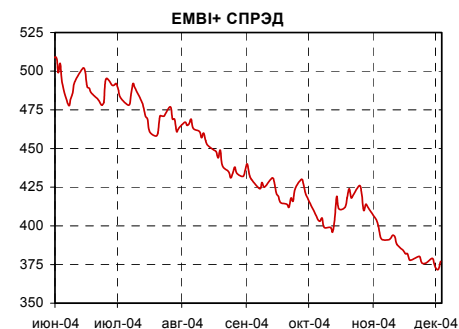
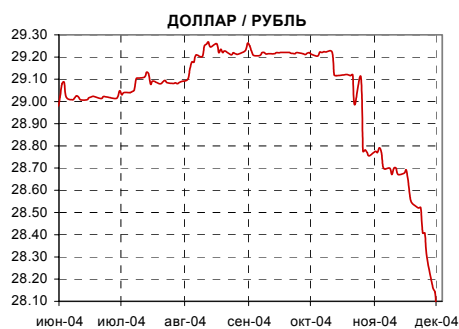
НОВОСТИ ЭМИТЕНТОВ ДОЛГОВОГО РЫНКА



- ▶ **ФСК.** ФСФР в четверг зарегистрировала дебютный выпуск трехлетних облигаций ОАО «Федеральная сетевая компания» на 5 млрд. руб. Компания планирует разместить облигации в конце первого квартала 2005 года.
- ▶ **ФИНАНС ИНТЕРНЭШНЛ ИНВЕСТ.** 2 декабря ФСФР зарегистрировало выпуск облигаций ООО «Финанс Интернэшнл Инвест» на сумму 1 млрд. руб.
- ▶ **ВОРОНЕЖСКАЯ ОБЛ.** Минфин зарегистрировал условия эмиссии и обращения государственных трехлетних облигаций Воронежской области 2004 года на сумму 600 млн. руб. Размещение облигаций планируется осуществить 15 декабря 2004 года.

ПОЛИТИКА/ЭКОНОМИКА

- ▶ **ВНУТРЕННИЙ ДОЛГ РФ,** выраженный в государственных ценных бумагах в январь-ноябрь 2004 г. увеличился на 14,85% с 663,5 млрд. руб. на 1 января 2004 г. до 762,1 млрд. руб. на 1 декабря 2004 г. Большая часть внутреннего долга (70,55%) приходилась на ОФЗ-АД на общую сумму 537,6 млрд. руб., ОФЗ-ФК - 23,76% (181,1 млрд.), ОФЗ-ПД - 5,68% (43,3 млрд.).



КАЛЕНДАРЬ СОБЫТИЙ НА ДОЛГОВОМ РЫНКЕ

- 29 ноя 04 Уплата налога на прибыль
- СЕГОДНЯ**
- 7 дек 04 Уплата ФОР
- 10 дек 04 Внеочередная встреча ОПЕК. Каир, Египет.
- 14 дек 04** Очередное заседание комиссии FOMC. Рассмотрение вопроса об изменении учетной ставки.
- 15 дек 04 Уплата ЕСН, страховых взносов.
- 15 дек 04 Погашение ОФЗ 27014, выплата купонов по 4-м выпускам ОФЗ на общую сумму 13,04 млрд руб.

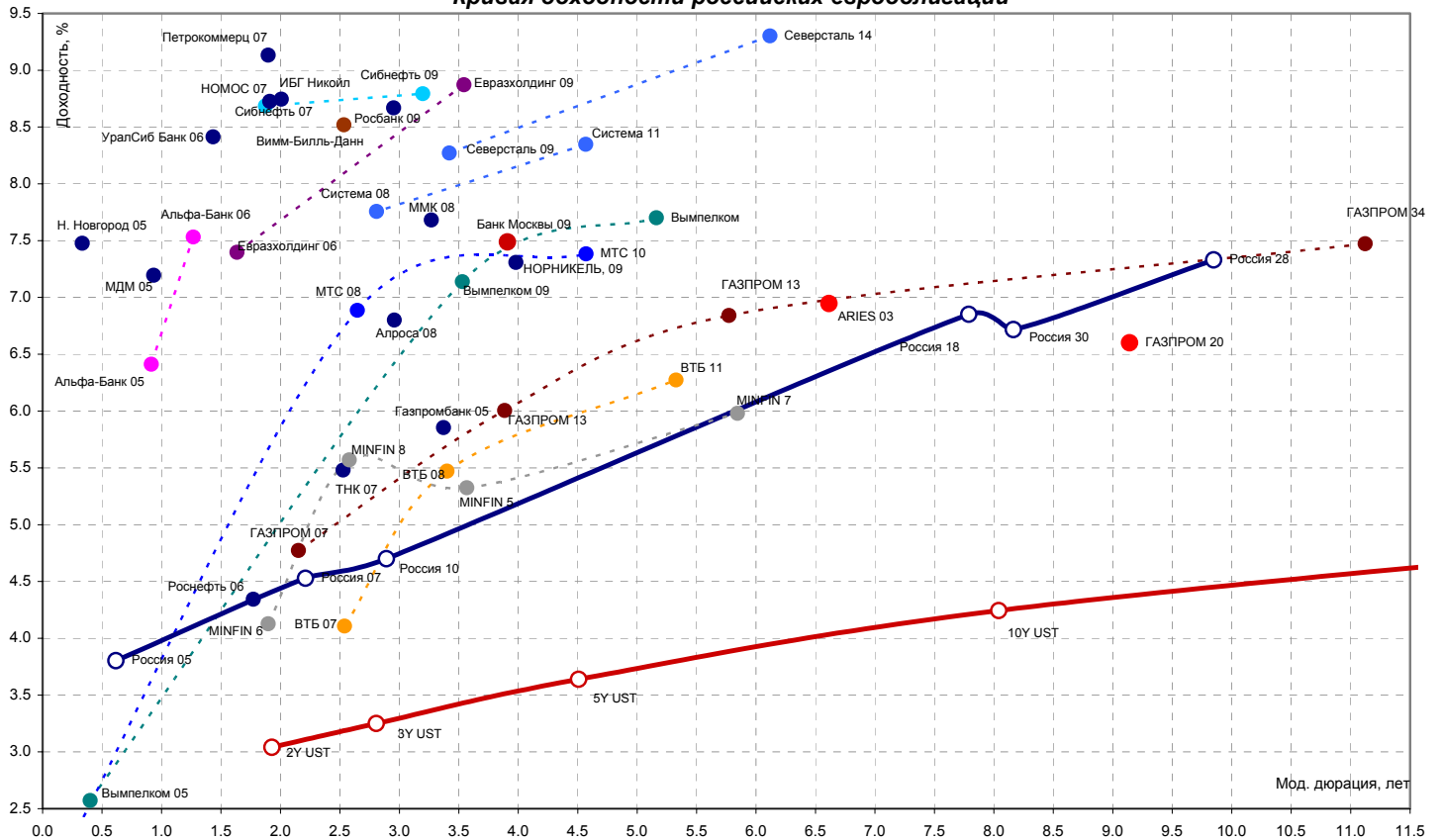
КАЛЕНДАРЬ ПЕРВИЧНОГО РЫНКА

Дата	Эмитент	Объем, млн.	Срок обращения
СЕГОДНЯ			
7 дек 04	Новосибирск, 02	1000	3 года
7 дек 04	Джей-Эф-Си Интернешнл, 02	1200	3 года
7 дек 04	ИТЕРА, 01	2 000	3 года /год
8 дек 04	Росхлебпродукт, 01	1000	1 год
8 дек 04	Россельхозбанк, 01	3000	3,5 года / год
8 дек 04	ОАО "РЖД" (Серии 01,02,03)	12 000	1 год/ 3 года/ 5 лет
15 дек 04	Барнаул, 01	200	2 года
21 дек 04	ФСК ЕЭС, 01	5 000	3 года
Декабрь 04	Размещение облигаций ЯНАО	1200	3-5 лет
Декабрь 04	Костромская область, 04	500	3 года

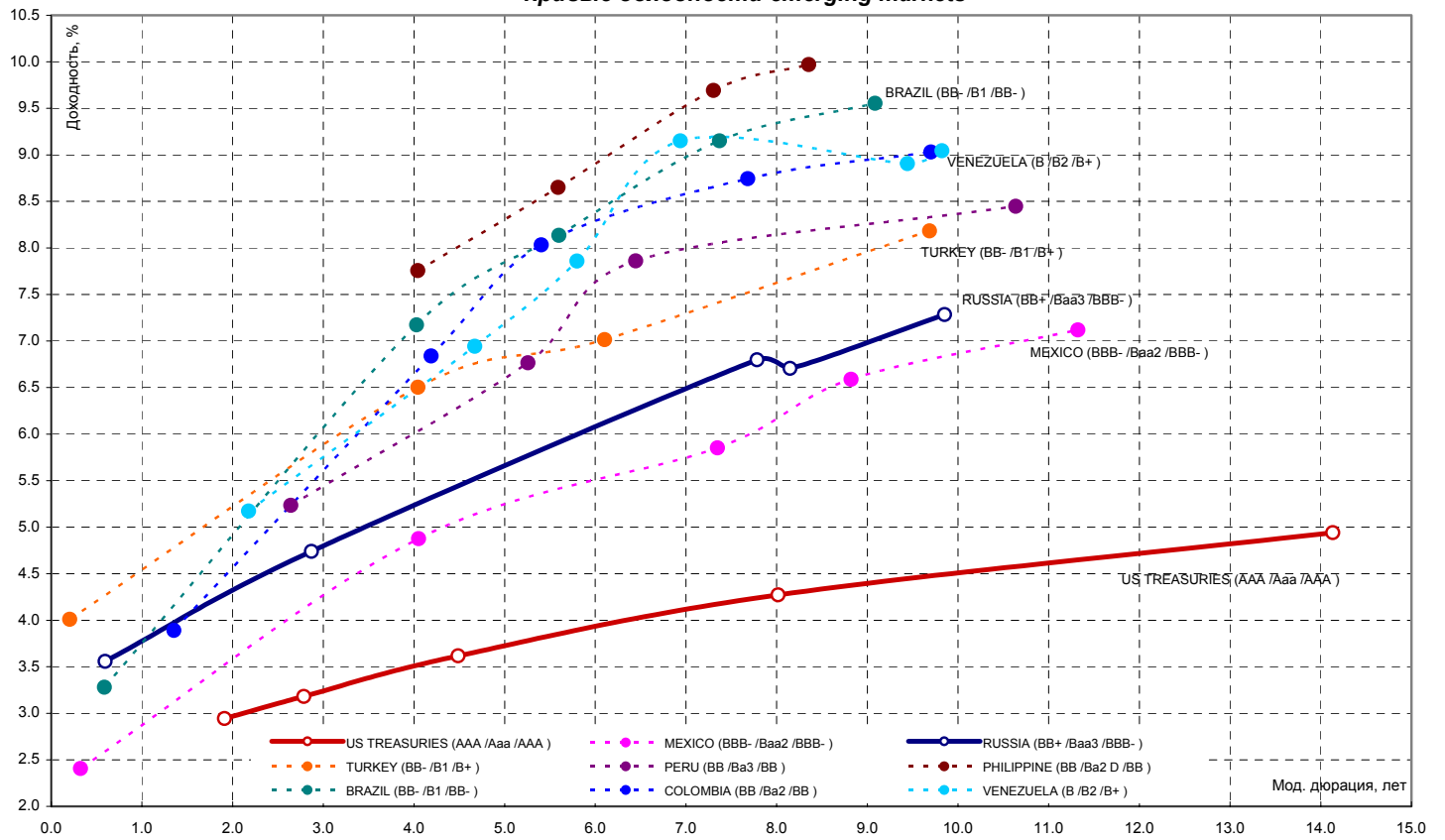
СТАТИСТИКА США

Дата	Показатель	Ожидаемое значение	Прошрое значение	Фактическое значение
1 дек 04	Индекс Деловой активности (ISM manufacturing)	57.00	56.80	57.80
3 дек 04	Статистика рынка труда - Число новых рабочих мест (Non-farm payrolls)	180 000	112 000	303 000
5 ноя 04	Статистика рынка труда - Уровень безработицы (Unemployment)	5.40%	5.40%	5.50%
3 дек 04	Индекс Деловой активности (ISM Services)	58.7	59.8	
3 дек 04	US-ISM Services/ employment (Компонента индекса)		55.0	55.8
СЕГОДНЯ				
9 дек 04	Импортные цены, (mm)	0.30%	1.50%	
9 дек 04	Еженедельная публикация данных по числу обращений по безработице (initial claims)		349 000	
10 дек 04	Инфляция в промышленном секторе (PPI)	0.20%	1.70%	
10 дек 04	Инфляция - Core PPI (очищенная от влияния цен на продовольствие и энергетику)	0.20%	0.30%	
10 дек 04	Индекс доверия потребителей Мичиганского Университета	94.00	92.80	
10 дек 04	Дефицит бюджета США за сентябрь, млрд. долл.	-45.00	-42.97	
13 дек 04	Розничные продажи (Retail sales)		0.20%	
13 дек 04	Розничные продажи, исключая автомобили		0.90%	

Кривая доходности российских еврооблигаций



Кривые доходности emerging markets



ЭМИТЕНТЫ	ОБЪЕМЫ		ПОГАШЕНИЕ/ ВЫКУП			ЦЕНА		ИЗМЕНЕНИЕ,%			ДОХОДНОСТЬ,%			ДЮРАЦИЯ			
	Оборот млн. руб.	Объем, млн. руб.	Купон, %	Погашение	Оферта	Дней до погашени я	Покупка	Продаж а	день	неделя	месяц	НКД	Текуща я	К погаш.	К оферте	Дюр. лет.	Мод. дюр
Итоги торгов государственными облигациями																	
ОБР	48.67	34500	-	15.12.05	15.07.05	377	97.33	97.55	-0.08	0.06	0.48	-	-	2.64	4.49	0.61	0.59
ОФЗ 26003	0.00	1132	10.00	15.03.05	-	102	101.21	101.90	0.00	-0.25	-0.15	72.05	9.83	3.44	-	0.28	0.27
ОФЗ 26198	0.00	21059	6.00	02.11.12	-	2891	0.00	0.00	0.00	0.90	0.12	4.77	6.67	7.73	-	6.41	5.95
ОФЗ 27014	10.03	10000	12.00	15.12.04	-	12	100.23	0.00	0.02	-0.19	-0.98	25.97	11.97	3.22	-	0.03	0.03
ОФЗ 27018	0.00	14000	12.00	14.09.05	-	285	104.65	105.50	0.00	-0.61	-1.32	25.97	11.45	5.79	-	0.74	0.70
ОФЗ 27019	445.79	8800	12.00	18.07.07	-	957	108.80	109.50	0.00	0.00	0.00	44.38	11.01	6.81	-	2.27	2.13
ОФЗ 27020	450.89	8800	12.00	08.08.07	-	978	108.55	109.50	0.63	0.00	0.00	37.48	10.98	6.81	-	2.33	2.18
ОФЗ 27021	3.09	10942	12.00	20.04.05	-	138	0.00	103.60	-0.58	0.00	0.10	14.47	11.65	4.02	-	0.37	0.36
ОФЗ 27022	25.98	21296	8.00	15.02.06	-	439	102.30	0.00	0.05	-0.63	-0.78	3.51	7.81	6.00	-	1.16	1.09
ОФЗ 27023	0.00	20292	7.50	20.07.05	-	229	0.00	101.59	0.00	0.20	0.00	9.04	7.38	5.00	-	0.61	0.58
ОФЗ 27024	0.00	15001	7.50	19.04.06	-	502	0.00	104.70	0.00	0.00	-0.94	9.04	7.32	5.59	-	1.31	1.24
ОФЗ 27025	25.43	25676	8.00	13.06.07	-	922	101.80	101.90	0.30	-0.23	-0.25	17.32	7.85	6.36	-	2.29	2.15
ОФЗ 27026	9.79	10755	8.00	11.03.09	-	1559	100.00	100.98	0.10	0.06	0.25	17.32	7.95	7.21	-	3.63	3.38
ОФЗ 45001	38.48	37808	10.00	15.11.06	-	712	104.28	104.36	-0.05	-0.46	-1.09	4.38	9.59	6.38	-	1.14	1.07
ОФЗ 45002	0.00	5520	10.00	02.08.06	-	607	103.80	104.45	0.00	-0.19	-0.57	19.89	9.61	6.35	-	1.09	1.03
ОФЗ 46001	228.81	60000	12.00	10.09.08	-	1377	109.75	110.00	-0.09	-0.47	-0.45	25.97	10.93	6.58	-	2.60	2.44
ОФЗ 46002	67.94	62000	11.00	08.08.12	-	2805	108.10	108.35	-0.13	-0.35	-0.13	32.25	10.15	7.72	-	5.12	4.75
ОФЗ 46003	10.46	30183	10.00	14.07.10	-	2049	110.53	110.60	0.09	-0.14	0.01	36.99	9.04	7.60	-	4.04	3.76
ОФЗ 46014	25.82	38452	10.00	29.08.18	-	5017	104.55	105.49	-0.19	-0.23	-0.09	21.64	9.50	7.90	-	6.16	5.71
Всего	1391.18	401716															
Итоги торгов субфедеральными и муниципальными облигациями																	
Башкортостан, 04	0.00	500	8.02	13.09.07	-	1014	97.20	98.24	0.00	-0.04	1.29	17.14	8.23	9.25	-	2.50	2.29
Белгородская обл., 04	0.05	320	15.00	29.04.08	-	1243	107.00	107.64	0.14	0.18	0.23	14.38	13.94	11.73	-	2.79	2.50
Белгородская обл., 03	0.00	300	19.00	20.12.05	-	382	107.90	108.89	0.00	-0.19	0.28	38.52	17.61	11.35	-	0.94	0.85
Волгоградская обл., 01	0.00	600	13.99	11.06.09	-	1651	0.00	0.00	0.00	-0.48	-1.06	75.51	13.57	11.54	-	2.75	2.46
Иркутская обл., 01	2.39	700	11.50	22.07.07	-	961	99.67	99.88	0.04	0.00	0.00	42.53	11.54	11.33	-	1.49	1.33
Иркутская обл., 02	0.00	750	12.00	07.09.06	-	643	0.00	0.00	0.00	-0.47	-0.15	28.60	11.97	11.03	-	1.23	1.11
Коми, 05	0.00	500	16.00	24.12.07	-	1116	0.00	0.00	0.00	-0.31	-0.04	30.68	14.44	10.34	-	2.48	2.25
Коми, 06	0.13	700	14.50	14.10.10	-	2141	110.28	110.50	-0.04	0.00	-0.36	19.86	13.12	10.77	-	4.21	3.80
Коми, 07	15.26	1000	12.00	22.11.13	-	3276	94.87	95.20	0.21	0.00	0.00	3.29	12.61	11.19	-	5.61	5.05
Костромская обл., 03	0.00	300	15.00	23.06.05	-	202	102.00	102.64	0.00	-6.91	-0.10	29.59	14.66	11.04	-	0.53	0.47
Красноярск, 01	0.00	1000	11.00	21.07.05	-	230	100.20	100.40	0.00	-0.04	0.08	13.86	10.97	10.91	-	0.61	0.55
Красноярск, 02	3.03	630	12.50	27.10.06	-	693	100.05	100.39	0.30	-0.05	-0.05	12.67	12.45	12.83	-	1.70	1.51
Красноярский край, 01	0.00	1500	10.30	08.12.05	-	370	0.00	0.00	0.00	-0.30	-0.19	25.40	10.25	10.14	-	0.95	0.86
Красноярский край, 02	1.01	1500	10.95	26.10.06	-	692	100.76	101.30	0.00	0.10	-0.68	13.20	10.86	10.89	-	1.72	1.55
Краснодарский край, 01	0.00	605	11.00	15.05.07	-	893	100.12	100.30	0.00	0.00	0.10	5.12	10.98	10.58	-	2.21	2.00
Ленинградская обл., 01	0.00	400	15.50	20.12.04	-	17	0.00	0.00	0.00	-0.11	-0.64	31.85	15.38	-1.61	-	0.05	0.05
Ленинградская обл., 02	0.27	800	14.01	08.12.10	-	2196	114.50	116.00	0.00	-0.17	-0.09	64.87	12.13	10.75	-	4.16	3.75
Московская обл., 02	0.00	1000	17.00	10.06.05	-	189	0.00	0.00	0.00	-0.90	-0.80	40.52	16.18	7.17	-	0.49	0.46
Московская обл., 03	7.09	1000	11.00	19.08.07	-	989	104.40	104.55	-0.03	-0.50	-0.29	31.95	10.53	9.30	-	2.35	2.15
Московская обл., 04	2.14	9600	11.00	21.04.09	-	1600	106.17	106.29	0.09	-0.42	-0.56	66.30	10.35	9.54	-	3.37	3.07
Новосибирск, 01	2.15	1500	16.00	21.06.05	-	200	102.40	102.64	-0.05	-0.12	-0.03	32.00	15.61	11.72	-	0.52	0.47
Новосибирская обл.	2.69	1500	13.50	27.07.06	-	601	102.00	102.19	0.14	0.02	0.44	10.73	13.21	12.56	-	1.49	1.32
Самарская обл., 01	10.51	2370	12.00	04.07.06	-	578	104.00	104.70	0.10	-2.02	-0.86	19.40	11.53	9.50	-	1.44	1.32
Тверская обл., 02	10.08	1000	16.90	23.11.06	-	720	110.40	110.45	0.05	-0.49	-0.76	3.70	15.30	11.39	-	1.73	1.55
Томская обл., 02	0.00	500	13.00	27.07.06	-	601	100.30	101.20	0.00	0.30	-0.49	45.23	12.81	11.06	-	1.48	1.33
Томская обл., 03	6.99	600	12.00	13.10.07	-	1044	99.75	100.00	-0.35	-0.09	0.45	16.77	12.03	11.42	-	2.48	2.22
Уфа, 03	2.00	400	10.03	18.07.06	-	592	99.95	100.30	0.40	-0.37	0.50	37.36	10.02	10.19	-	1.48	1.35
Уфа, 04	0.00	500	10.03	03.06.08	-	1278	0.00	0.00	0.00	-1.70	-0.91	48.90	10.21	10.94	-	2.89	2.60
Хабаровский край, 01	0.20	300	13.09	27.08.05	-	267	101.85	102.60	-0.05	0.00	0.48	2.15	12.88	11.23	-	0.71	0.64
Хабаровский край, 02	5.50	700	13.13	05.10.06	-	671	99.87	100.00	0.05	-0.40	-0.15	21.22	13.14	11.98	-	1.64	1.47
ХМАО, 01	0.00	1000	15.50	08.12.05	-	370	0.00	0.00	0.00	0.00	-0.65	72.19	14.42	7.34	-	0.92	0.85
ХМАО, 02	0.00	5000	12.00	27.05.08	-	1271	0.00	0.00	0.00	-0.45	-0.27	2.30	10.95	8.93	-	2.97	2.72
Чувашия, 01	0.00	285	12.00	12.08.05	-	252	100.72	100.98	0.00	-0.10	0.10	6.90	11.90	11.13	-	0.67	0.60
Чувашия, 02	0.09	500	9.50	13.04.07	-	861	94.10	94.20	0.21	0.08	0.00	13.27	10.08	12.95	-	2.10	1.86
Якутия, 03	0.29	800	12.00	17.06.08	-	1292	102.16	102.40	0.20	0.00	-0.24	24.00	11.72	11.64	-	2.88	2.58
Якутия, 04	0.00	1000	15.00	16.03.06	-	468	0.00	0.00	0.00	-0.40	-0.32	32.05	14.32	10.24	-	1.16	1.05
Якутия, 05	0.00	2000	10.00	21.04.07	-	869	0.00	0.00	0.00	-0.12	0.10	11.78	10.37	11.40	-	2.12	1.91
ЯНАО, 01	0.00	1800	11.00	03.08.08	-	1339	0.00	0.00	0.00	0.40	0.02	36.16	11.00	10.77	-	3.02	2.73
Ярославская обл., 02	0.00	1000	13.78	03.07.07	-	942	105.00	106.15	0.00	-0.09	-1.40	22.27	13.09	11.29	-	2.19	1.97
Москва 26	7.19	4000	15.00	11.03.05	-	98	102.50	102.95	-0.05	-0.67	-1.06	34.11	14.60	4.71	-	0.26	0.25
Москва 33	44.14	4000	10.00	27.05.05	-	175	101.30	102.10	0.15	0.00	0.15	13.42	9.77	6.12	-	0.60	0.56
Москва 24	18.61	3000	15.00	02.09.05	-	273	106.23	106.40	-0.59	-0.53	-0.07	0.41	14.11	6.46	-	0.72	0.68
Москва 34	0.00	4000	10.00</														

ЭМИТЕНТЫ	ОБЪЕМЫ		ПОГАШЕНИЕ/ ВЫКУП			ЦЕНА		ИЗМЕНЕНИЕ,%			ДОХОДНОСТЬ,%			ДЮРАЦИЯ		
	Оборот, млн. руб.	Объем, млрд. руб.	Купон, %	Погашение	Оферта	Дней до погашения	Покупка	Продажа	день	неделя	месяц	НКД	Текущая	К погаш.	К оферте	Дюр. лет.

Итоги торгов корпоративными облигациями

Нефть и газ

ГАЗПРОМ А2	1.08	5000	15.21	03.11.05	-	335	107.85	108.00	-0.60	-0.46	-0.09	10	14.11	6.47	-	0.88	0.83
ГАЗПРОМ А3	3.89	10000	8.11	18.01.07	-	776	101.40	101.59	0.10	-0.38	-0.54	27.56	7.98	7.41	-	1.95	1.81
Нортгаз, 01	4.32	2100	16.00	09.11.05	-	341	102.25	102.35	-0.10	-0.05	0.62	10.08	15.65	13.77	-	0.90	0.79
Татнефть 03	0.00	1500	12.00	01.07.06	-	575	103.00	104.50	0.00	-0.10	-0.48	50.96	11.48	9.06	-	1.42	1.30
ТНК, 04	0.00	3000	12.00	27.03.05	-	114	0.00	0.00	0.00	0.00	0.00	22.68	11.76	5.37	-	0.31	0.30
ТНК, 05	5.40	3000	15.00	28.11.06	-	725	114.55	114.70	-0.04	0.00	-0.65	2.05	13.10	7.17	-	1.80	1.68

Химия и нефтехимия

НАК АЗОТ, 01	0.00	1000	17.50	09.12.04	-	6	0.00	0.00	0.00	-0.29	-0.65	84	17.48	9.96	-	0.02	0.01
АМТЕЛ ХК, 01	0.00	1200	12.50	15.11.07	22.11.05	1077	100.10	100.80	0.00	-0.46	0.15	5.14	12.44	-	12.10	0.94	0.84
Акрон, 01	0.18	600	13.45	01.11.05	-	333	101.15	101.64	0.11	0.20	0.89	11.42	13.30	12.65	-	0.87	0.77
Амтелшиппром, 01	0.00	600	19.00	23.12.05	-	385	106.67	107.00	0.00	-0.60	-0.56	83.81	17.80	12.33	-	0.93	0.83
Куйбышевазот, 01	15.08	600	12.00	15.06.06	17.03.05	559	100.45	100.55	0.15	-0.13	0.15	25.64	11.94	-	10.58	0.28	0.25
НИКОСХИМ, 01	13.11	750	17.25	14.12.06	16.12.04	741	99.11	99.50	-0.15	0.35	-0.70	79.87	17.42	-	42.37	0.04	0.03
НКНХ-02	0.29	1500	16.00	24.05.05	-	172	102.30	103.00	0.00	-0.48	0.98	4.82	15.53	9.31	-	0.47	0.43
НКНХ-03	0.00	2000	9.50	01.09.07	01.09.05	1002	99.15	0.00	0.00	0.00	0.00	0.52	9.58	-	11.14	0.73	0.65
Нэфис Косметикс, 01	0.00	400	12.00	22.04.07	21.10.05	870	98.80	96.58	0.00	0.00	0.20	14.14	12	-	13.56	0.85	0.75
Салаватнефтеорг-синте	2.27	300	16.00	13.02.06	-	437	105.25	105.70	0.05	-0.42	0.09	48.66	15.20	9.79	-	1.10	1.00

Электроэнергетика

Алтайэнерго, 01	0.73	600	18.00	05.08.05	-	245	102.50	102.80	0.42	0.00	-0.55	14.30	17.52	14.33	-	0.64	0.56
Башкирэнерго, 01	0.00	500	20.00	11.09.05	-	282	106.00	107.20	0.00	-0.09	-0.62	45.48	18.61	9.91	-	0.73	0.66
Башкирэнерго, 02	0.00	500	10.69	22.02.07	25.08.05	811	99.00	100.30	0.00	-0.10	0.56	28.99	10.63	-	10.08	0.70	0.64
Ленэнерго, 01	0.00	3000	10.25	19.04.07	-	867	97.10	99.00	-2.85	0.00	0.55	12.08	10.56	12.01	-	2.14	1.91
РАО ЕЭС 02	0.00	3000	15.00	21.10.05	-	322	107.35	107.70	0.00	-0.28	-0.60	17.67	13.98	6.44	-	0.85	0.80
Свердловэнерго, 01	0.00	500	11.50	01.03.07	05.09.05	818	92.20	96.58	0.00	0.00	0.28	28.99	11.95	-	17.71	0.73	0.62
Якутскэнерго, 01	0.00	400	16.00	31.08.06	03.03.05	636	101.00	102.00	0.00	-0.25	-0.44	40.33	15.72	-	8.42	0.25	0.23

Связь

Башинформсвязь 09	0.00	150	14.00	23.10.05	-	324	102.50	103.60	0.00	0.05	0.53	15.73	13.53	10.05	-	0.86	0.78
Волгателеком	0.00	1000	15.00	21.02.06	-	445	105.90	106.39	0.00	0.47	0.05	4.93	14.13	9.12	-	1.14	1.04
Вымпелком 01	0.00	3000	9.90	16.05.06	-	529	102.75	102.95	0.00	0.19	0.19	4.61	9.61	7.82	-	1.38	1.28
Дальсвязь 01	0.00	1000	15.00	15.11.06	16.11.05	712	105.10	105.50	0.00	0.29	0.07	6.58	14.26	-	9.38	0.92	0.84
МГТС 03	0.00	1000	17.00	08.02.05	-	67	102.00	0.00	0.00	-0.12	-0.73	53.56	16.67	5.69	-	0.18	0.17
МГТС 04	0.00	1000	10.00	22.04.09	26.04.06	1601	101.75	102.50	0.00	-0.10	-0.83	10.14	9.84	-	8.93	1.33	1.22
Мегафон Финас 01	0.00	1500	11.50	07.06.06	-	551	0.00	0.00	0.00	0.97	1.25	55.77	11.13	9.33	-	1.36	1.24
Мегафон	0.00	1500	9.28	11.04.07	-	859	99.80	100.50	0.00	0.35	1.01	12.97	9.27	9.43	-	2.14	1.96
Сибирьтелеком 03	0.00	1530	14.50	14.07.06	-	588	106.55	107.65	0.00	0.09	0.09	55.62	13.49	9.58	-	1.43	1.30
Сибирьтелеком, 04	0.16	2000	12.50	05.07.07	-	944	105.60	0.00	-0.47	-0.93	-0.85	50.68	11.85	10.27	-	2.19	1.99
СМАРТС, 01	2.35	275	18.00	20.11.05	-	352	104.00	104.90	0.23	0.00	0.91	5.42	17.35	14.18	-	0.93	0.81
СМАРТС, 02	0.00	500	13.75	26.06.07	26.06.05	935	0.00	100.50	0.00	0.80	0.39	60.27	13.52	-	10.79	0.53	0.48
Таттелеком, 03	0.00	600	12.50	06.05.07	15.05.05	884	100.00	102.00	0.00	1.44	-0.84	5.82	12.60	-	11.64	0.44	0.39
УРСИ 02	1.91	1000	17.50	06.08.05	-	246	106.10	106.25	-0.36	-0.52	-0.61	11.51	16.49	8.32	-	0.64	0.60
УРСИ 03	10.86	3000	14.25	18.07.06	-	592	107.25	107.40	0.05	0.06	-0.93	53.10	13.27	9.46	-	1.44	1.32
Центртелеком 02	1.12	600	16.00	21.04.05	-	139	102.32	102.75	0.02	0.00	-0.26	18.85	15.64	9.51	-	0.38	0.35
Центртелеком 03	0.35	2000	12.35	15.09.06	-	651	103.40	103.80	-0.24	-0.24	0.00	26.39	11.94	10.45	-	1.62	1.47
Центртелеком 04	0.23	0	13.80	21.08.09	16.11.06	1722	106.60	106.75	-0.02	-0.74	-0.79	40.83	12.95	-	10.24	1.72	1.56
Центральный Телеграф 0	0.00	500	16.00	22.08.06	-	627	104.90	105.30	-0.14	-0.14	-0.62	4.38	15.25	13.40	-	1.53	1.35
ЮТК, 01	0.15	1500	14.24	14.09.06	-	650	103.90	104.40	0.19	-0.24	-0.33	30.43	13.64	11.74	-	1.60	1.43
ЮТК, 02	0.05	1500	9.25	07.02.07	09.02.05	796	100.01	100.07	0.02	0.05	0.00	28.89	9.25	-	8.94	0.19	0.17

Добывающая промышленность

АЛРОСА 19	6.49	3000	16.00	23.10.05	-	324	108.21	108.35	0.00	-0.32	0.18	17.97	14.79	6.43	-	0.85	0.80
Полиметалл, 01	0.01	750	18.00	21.03.06	22.03.05	473	104.80	112.00	0.00	1.00	-0.19	36.00	17.15	-	1.31	0.30	0.29
СУЭК, 02	0.00	1000	11.50	15.02.07	17.02.05	804	99.60	99.95	0.00	0.29	0.24	4.73	11.51	-	11.69	0.21	0.19

Металлургия

Вьюксунский МЗ 01	0.50	1000	15.00	31.08.05	-	271	104.75	105.00	-0.27	0.00	0.05	38.22	14.32	8.39	-	0.71	0.65
Евразхолдинг 01	0.00	1000	15.00	05.12.05	-	367	0.00	0.00	0.00	-0.10	-1.00	74.38	14.48	8.88	-	0.91	0.84
ИНПРОМ, 01	2.29	500	13.54	20.04.07	22.04.05	868	97.00	98.30	-2.36	0.05	-1.53	15.58	13.94	-	21.24	0.39	0.32
МаирИнвест, 01	0.62	500	12.30	03.04.07	05.04.05	851	98.25	99.50	0.05	0.15	0.32	19.88	12.52	-	18.93	0.33	0.28
МЕЧЕЛ 01	5.12	1000	12.30	31.01.06	01.02.05	424	100.37	100.50	-0.08	-0.10	0.00	41.11	12.25	-	9.62	0.16	0.15
ММК 17	0.00	900	7.00	18.04.05	-	136	100.10	0.00	0.00	0.00	0.05	9.21	7.00	7.03	-	0.37	0.34
Русал Фин 01	5.61	3000	10.00	12.09.05	-	283	100.80	101.05	0.36	0.10	0.15	22.47	9.91	8.86	-	0.75	0.69
Русал Фин 02	5.54	5000	9.60	20.05.07	20.05.05	898	100.35	100.53	0.08	0.03	-0.19	3.42	9.55	-	8.38	0.46	0.43
Северсталь	0.00	3000	9.75	28.06.07	30.06.05	937	101.55	102.20	0.00	0.00	-0.53	41.40	9.61	-	7.14	0.55	0.51
ТМК	0.15	2000	14.00	20.10.06	20.04.05	686	101.31	101.44	-0.51	-0.25	-0.15	16.88	13.92	-	12.14	0.38	0.34
Углеметтрейдинг 01	1.11	3000	11.75	12.06.09	16.06.06	1652	100.70	100.80	-0.02	-0.35	0.35	54.1	11.66	-	11.47	1.38	1.23

Источники: REUTERS, расчеты Банка Москвы

ЭМИТЕНТЫ	ОБЪЕМЫ		ПОГАШЕНИЕ/ ВЫКУП			ЦЕНА		ИЗМЕНЕНИЕ,%			ДОХОДНОСТЬ,%			ДЮРАЦИЯ		
	Оборот, млн. руб.	Объем, млрд. руб.	Купон, %	Погашение	Оферта	Дней до погашения	Покупка	Продажа	день	неделя	месяц	НКД	Текущая	К погаш.	К оферте	Дюр. лет.

Итоги торгов корпоративными облигациями

Машиностроение

Автоваз_02	2.28	3000	11.28	13.08.08	17.08.05	1349	99.91	100.05	0.17	-0.15	0.08	33.07	11.26	-	10.95	0.68	0.61
ГТ-ТЭЦ Энерго 02	4.71	1500	12.95	22.06.06	23.12.04	566	99.75	99.83	-0.15	0.08	0.00	57.48	12.99	-	17.47	0.05	0.05
ИжАвто_01	0.00	1200	12.50	14.03.07	14.09.05	831	95.00	95.90	0.00	0.16	-0.73	27.05	13.09	-	19.76	0.75	0.63
ИРКУТ_01	0.00	600	8.00	27.03.05	-	114	99.50	100.00	0.00	0.30	0.96	14.90	8.04	9.51	-	0.31	0.29
ИРКУТ_02	0.87	1500	16.00	02.11.05	-	334	104.50	105.25	0.00	-2.12	0.24	13.15	15.31	10.96	-	0.88	0.79
КАМАЗ-Финанс	1.01	1200	12.30	11.11.06	11.11.05	708	100.75	101.00	0.15	0.28	0.36	7.41	12.18	-	11.44	0.91	0.82
ЛОМО_02	0.00	700	15.35	11.07.06	12.07.05	585	99.66	100.25	0.00	0.00	0.15	60.14	15.40	-	16.52	0.57	0.49
МиГ-Финанс_01	0.00	1000	16.00	03.06.09	15.12.05	1643	0.00	0.00	0.00	-1.61	-8.73	77.59	17.58	-	27.90	0.91	0.71
Микрон_02	0.00	300	15.00	06.01.05	-	34	100.25	100.40	0.00	-0.15	-0.52	60.00	14.96	11.59	-	0.09	0.08
ОМЗ_04	0.25	900	14.25	26.02.09	05.09.05	1546	102.05	102.75	-0.20	-0.15	1.88	35.92	13.98	-	11.82	0.72	0.65
Русские Автобусы	0.00	500	15.00	22.05.06	-	535	100.30	100.75	0.00	-0.09	0.45	5.75	14.97	14.66	-	1.36	1.19
Сатурн Инвест	0.00	500	16.00	05.08.06	-	610	101.72	0.00	0.00	0.49	0.56	52.60	15.72	14.64	-	1.46	1.28
Северсталь-авто	0.00	1500	11.25	21.01.10	25.01.07	1875	0.00	102.50	0.00	0.00	0.49	39.14	11.03	-	10.88	1.90	1.71
ТВЗ_01	0.00	750	14.60	10.10.06	-	676	102.20	103.00	0.00	-0.96	1.08	21.60	14.24	12.88	-	1.25	1.11

Пищевая промышленность

АПК ОГО_01	1.97	1100	13.95	22.04.07	22.04.05	870	98.35	98.65	-0.15	0.66	1.23	16.43	14.13	-	17.28	0.38	0.33
Балтимор-Нева	3.46	500	16.00	05.09.06	03.12.05	641	102.59	102.80	-0.43	0.00	0.04	1.32	15.61	-	13.95	0.94	0.83
Вимм-Билль-Данн	0.20	1500	8.48	11.04.06	-	494	96.40	96.50	-0.52	0.00	0.26	12.08	8.79	11.08	-	1.29	1.16
Группа ОСТ_01	0.50	800	14.00	19.07.05	-	228	100.71	101.04	-0.25	-0.35	-0.20	52.16	13.90	13.14	-	0.59	0.52
Джей-Эф-Си_01	0.04	700	14.00	06.10.05	-	307	100.20	100.60	-0.10	0.28	0.23	15.30	13.96	14.31	-	0.79	0.69
Микояновский	1.83	1000	14.50	18.09.06	19.03.05	654	100.00	101.68	0.18	0.00	0.00	30.19	14.27	-	8.66	0.29	0.27
НИДАН-ФУДС_01	0.00	850	17.00	06.12.06	08.06.05	733	0.00	0.00	0.00	0.10	-0.29	82.44	16.65	-	13.02	0.47	0.42
Парнас-М_01	0.09	500	12.75	15.03.06	16.03.05	467	99.86	99.98	0.13	0.02	-0.10	27.60	12.75	-	13.43	0.27	0.24
Праймери Дон_01	0.00	750	13.50	10.11.06	11.11.05	707	0.00	102.50	0.00	-0.71	0.00	7.77	13.50	-	14.75	0.89	0.78
Разгуляй-Центр_01	0.33	1000	16.00	05.06.06	04.06.05	549	96.50	96.70	-0.11	0.73	-0.20	79.78	16.55	-	23.59	0.46	0.37
ЭФКО_01	0.00	1000	15.50	05.09.06	06.09.05	641	102.56	103.40	0.00	-0.19	1.18	36.95	14.99	-	10.93	0.72	0.65

Пивоварение

Балтика_01	0.00	1000	4.00	20.11.07	-	1082	99.80	100.11	0.00	0.00	0.00	1.10	4.00	8.89	-	2.74	2.51
Красный Восток-Инвест	0.00	1500	11.50	25.02.07	24.02.05	814	99.55	99.85	0.00	-0.20	0.30	31.51	11.52	-	11.81	0.23	0.20
ПИТ-Инвестментс_01	6.00	1000	17.00	28.09.06	31.03.05	664	100.85	101.00	-0.15	-0.35	-0.56	29.81	16.86	-	13.84	0.32	0.28
САН Интербрю	0.00	2500	13.00	15.08.06	-	620	106.75	106.90	0.00	-0.05	0.23	38.47	12.18	8.40	-	1.39	1.28
Тинькофф Инвест	0.01	400	20.50	29.04.05	-	147	102.75	102.90	0.23	0.00	1.18	20.22	19.92	12.68	-	0.40	0.36

Лесная промышленность и ЦБК

АЦБК-Инвест	0.00	500	14.95	07.09.06	10.03.05	643	0.00	0.00	0.00	-0.15	-1.09	34.82	14.92	-	14.92	0.26	0.22
Волга_01	0.00	1500	12.00	13.03.07	14.09.05	830	96.00	97.00	0.00	0.00	-0.61	25.97	12.37	-	19.59	0.75	0.63
ГОТЭК	0.00	550	14.20	06.06.06	07.06.05	550	0.00	0.00	0.00	0.35	1.37	69.25	14.20	-	14.69	0.48	0.42
Илим Палп Финанс	23.31	1500	15.21	18.03.06	-	470	101.30	101.50	0.25	0.35	1.67	29.17	14.98	14.33	-	1.19	1.04
ПЭФ Союз_01	0.00	300	0.00	09.10.07	06.10.05	1040	100.50	101.00	0.00	0.10	-0.02	0.00	0.00	-	-1.12	0.84	0.85

Строительство и ипотека

АИЖК	0.00	1070	11.00	01.12.08	-	1459	101.00	106.00	0.00	0.56	0.56	603	10.25	8.99	-	3.36	3.09
АИЖК_02	10.71	1500	11.00	01.02.10	-	1886	106.50	107.15	-0.28	-0.75	-2.33	37.37	10.27	9.45	-	3.98	3.64
Главмострой_01	0.02	2000	14.15	27.05.07	27.05.05	905	98.05	99.20	0.00	0.19	-0.25	3.10	14.28	-	17.13	0.47	0.40
ИНТЕКО_01	0.10	1200	10.95	15.02.07	17.02.05	804	100.30	100.50	0.05	-0.06	0.30	31.80	10.92	-	18.47	0.21	0.18
МИА_01	0.00	2200	10.00	20.09.12	-	2848	98.00	100.20	0.00	0.00	0.00	7.01	10.20	11.04	-	3.35	3.02
ПИК_04	0.00	750	13.00	29.06.05	-	208	98.00	98.70	0.00	-0.50	1.89	16.56	13.01	13.79	-	0.31	0.28
СУ-155	176.47	1500	12.29	30.03.07	30.03.05	847	93.00	95.00	0.01	-2.40	-5.06	22.22	13.21	-	41.50	0.31	0.22

Транспорт

АвиаК. Самара_01	0.00	350	16.00	08.03.07	10.03.05	825	100.15	100.50	0.00	-0.10	0.00	37.26	15.87	-	12.43	0.27	0.24
Ист Лайн Хэндлинг	0.00	1000	13.50	23.06.05	-	202	100.00	101.20	0.00	-0.82	1.76	60.29	13.34	11.48	-	0.52	0.47
Транснефтепродукт	0.00	1000	8.90	10.05.06	-	523	98.00	100.65	0.00	-0.24	0.80	5.61	8.84	8.54	-	1.37	1.26

Финансовый сектор

АльфаФинанс_01	0.00	1000	9.00	08.06.07	10.12.04	917	0.00	0.00	0.00	0.65	0.65	43.15	9.00	-	11.13	0.02	0.02
АльфаФинанс_02	0.00	2000	7.40	31.03.10	06.04.05	1944	98.00	99.00	0.00	0.00	0.00	11.76	7.49	-	10.78	0.34	0.31
Банк Зенит_01	0.00	1000	8.69	24.03.07	24.03.05	841	99.60	99.77	0.00	0.00	-0.30	17.14	8.73	-	10.04	0.30	0.28
Внешторгбанк_03	0.00	2000	14.50	22.02.06	-	446	108.75	109.12	0.00	0.18	-0.18	39.73	13.30	6.37	-	1.15	1.08
Внешторгбанк_04	0.00	5000	5.43	19.03.09	24.03.05	1567	100.21	100.40	0.00	-0.06	0.20	10.56	5.42	-	4.88	0.30	0.29
ММБ_01	0.00	1000	8.30	13.02.07	-	802	99.00	99.50	0.00	-0.55	-0.20	24.56	8.40	9.10	-	2.01	1.84
Росбанк_01	0.00	3000	9.91	15.02.09	14.02.05	1535	98.99	99.25	0.00	0.00	0.11	30.41	10.00	-	8.60	0.20	0.18
Русский Стандарт_02	0.01	1000	14.04	14.06.06	-	558	106.00	107.00	-0.93	-0.28	-0.09	65.39	13.18	9.59	-	1.35	1.23

Источники: REUTERS, расчеты Банка Москвы

ЭМИТЕНТЫ	ОБЪЁМ	ПОГАШЕНИЕ	ЦЕНА	ИЗМЕНЕНИЕ,%	ДОХОДНОСТЬ,%	РЕЙТИНГ	ДЮРАЦИЯ										
								Объем, млн.	Купон,%	Погашение	Дней до погашения	Покупка	Продажа	день	неделю	месяц	К погаш.
Суверенные еврооблигации																	
Россия EUR 05	€ 767	9.375	31.03.05	115	101.97	102.13	0.00	-0.07	-0.57	2.81	9.19	72	BB+	Baa3	BBB	0.31	0.31
Россия 05	\$2 969	8.75	24.07.05	230	103.19	103.38	0.00	0.00	-0.72	3.56	8.48	115	BB+	Baa3	BBB	0.61	0.60
Россия 07	\$2 400	10	26.06.07	932	113.31	113.63	0.22	0.28	-1.53	4.40	8.83	124	BB+	Baa3	BBB	2.24	2.19
Россия 10	\$2 718	8.25	31.03.10	1941	110.50	110.81	0.57	0.06	-0.90	4.74	7.47	113	BB+	Baa3	BBB	2.94	2.87
Россия 18	\$3 466	11	24.07.18	4978	137.00	138.31	1.06	0.05	-0.37	6.82	8.03	255	BB+	Baa3	BBB	8.05	7.78
Россия 30	\$19 526	5	31.03.30	9246	101.00	101.31	1.19	0.12	-0.62	6.71	4.95	178	BB+	Baa3	BBB	8.42	8.15
Россия 28	\$2 500	12.75	24.06.28	46928	161.25	162.25	1.34	0.70	-0.31	7.28	7.91	234	BB+	Baa3	BBB	10.21	9.85
Облигации Минфина																	
MINFIN 6	\$1 750	3	14.05.06	524	97.75	98.13	0.00	-0.51	-0.51	4.61	3.07		BB+	Baa3	BBB	1.98	1.90
MINFIN 8	\$1 322	3	14.11.07	1073	94.75	95.75	-0.79	0.73	-1.44	8.29	3.17		BB+	Baa3	BBB	2.78	2.58
MINFIN 5	\$2 837	3	14.05.08	1255	92.50	92.50	0.00	-0.13	-0.54	5.39	3.24		BB+	Baa3	BBB	3.76	3.57
MINFIN 7	\$1 750	3	14.05.11	2350	83.13	83.75	0.61	-1.19	1.66	6.18	3.61		BB+	Baa3	BBB	6.20	5.85
Облигации Аries																	
ARIES 01	€ 2 000	5.426	25.10.07	1053	105.17	105.47	-0.20	0.16	0.64	3.62	5.16	136	BB+	Ba2			
ARIES 02	€ 1 000	7.75	25.10.09	1784	112.19	112.93	-0.16	0.33	2.59	4.88	6.91	190	BB+	Ba2		4.26	4.06
ARIES 03	\$2 436	9.6	25.10.14	3610	119.00	121.00	0.00	0.54	0.76	6.91	8.07	265	BB+	Ba2		7.08	6.62
Муниципальные еврооблигации																	
Москва 06	€ 400	10.95	28.04.06	508	109.78	110.13	0.00	0.09	-0.08	3.53	9.97	123	BB+	Baa3	BBB	1.32	1.27
Москва 11	€ 374	6.45	12.10.11	2501	106.82	107.47	0.00	-0.63	3.98	5.17	6.04	186	BB+	Baa3	BBB	5.88	5.59
Нижегород 05	\$119	8.75	03.04.05	118	100.37	100.87	0.00	-0.02	-0.11	7.45	8.72	524	BB+	Baa3	BBB	0.34	0.31
Банковские еврооблигации																	
ВТБ 05	\$325	4.119	28.04.05	143	100.44	100.78	0.00	-0.24	-0.27	3.18	4.10	51	BB+		BBB-		
Русс. Станд 05	€ 30	11	28.05.05	173	102.79	103.29	0.00	-0.09	-0.13	4.94	10.70	255	B U	Ba3 U		0.49	0.46
Газпромбанк 05	\$150	9.75	04.10.05	302	105.20	105.70	0.00	-0.14	-0.47	3.20	9.27	100	B+	Ba2 U		0.83	0.80
Альфабанк 05	\$175	10.75	19.11.05	348	104.00	104.50	0.00	-0.08	0.24	6.32	10.34	394	B	Ba2	B	0.95	0.90
МДМ 05	\$200	10.75	16.12.05	375	102.50	103.13	0.00	-0.67	0.00	8.15	10.49	577	B		B+	0.99	0.91
Альфабанк 06	\$190	8	13.04.06	493	100.50	101.25	0.00	-0.15	0.45	7.56	7.96	464	B	Ba2	B+	1.34	1.25
Банк ЗЕНИТ 06	\$125	9.25	12.06.06	553	101.13	0.00	-0.12	0.12	0.72	8.44	9.15	553		B1	B-	1.44	1.33
УралСиб Банк 06	\$140	8.875	06.07.06	577	100.25	101.25	0.00	0.25	0.40	8.58	8.85	567		B1	B-	1.54	1.42
Сбербанк 06	\$1 000	3.85	24.10.06	687	100.62	101.43	0.00	-0.42	0.31	3.84	3.83	119		Baa2	BBB-		
Петрокоммерц 07	\$120	9	09.02.07	795	99.85	100.34	0.00	-0.58	0.08	9.07	9.01	611	B	B1		2.05	1.88
НОМОС 07	\$100	9.125	13.02.07	799	100.50	101.15	0.00	-0.21	0.39	8.86	9.08	591		B1	B	2.06	1.89
ИБГ Николай	\$150	9	19.03.07	833	100.02	100.76	0.00	0.04	-0.04	8.98	9.00	605			B	2.17	1.99
Русс. Станд 07	\$300	8.75	14.04.07	859	102.90	103.65	0.00	-0.25	0.22	7.38	8.50	445	B U	Ba3 U		2.23	2.08
ВТБ 07	\$300	5.03	30.07.07	966	103.38	104.38				4.02	4.87	140	BB+		BBB	2.64	2.54
Газпромбанк 08	\$1 050	7.25	30.10.08	1424	102.91	103.82	0.00	-1.04	0.17	6.39	7.04	322	B+	Ba2 U		3.56	3.34
ВТБ 08	\$550	6.875	11.12.08	1466	104.33	105.20	0.00	-0.61	0.31	5.65	6.59	205	BB+		BBB	3.57	3.38
Росбанк, 09	\$225	9.75	24.09.09	1753	103.53	104.03	0.00	0.04	2.58	8.49	9.42	489	B-		B	2.73	2.52
Банк Москвы, 09	\$250	8	28.09.09	1757	101.53	102.24	0.00	-0.35	0.97	7.61	7.88	401			BB+	4.18	3.89
ВТБ 11	\$450	7.5	12.10.11	2501	106.47	106.98	0.00	-0.54	1.27	6.32	7.04	272	BB+		BBB	5.64	5.30
Корпоративные еврооблигации																	
МТС 04	\$300	10.95	21.12.04	15	100.50	100.70	0.00	0.00	-0.58	-2.74	10.90	-485	BB-	Ba3		0.04	0.04
ММК 05	€ 100	10	18.02.05	74	101.37	101.50	0.00	-1.36	-0.33	2.78	9.86	66	BB-	Ba3	BB	0.20	0.20
Вымпелком 06	\$250	10.45	11.11.11	2531	102.50	102.91	0.00	-0.11	-0.58	3.79	10.20	142	BB-	B1		0.39	0.38
Евразхолдинг 06	\$150	8.875	25.09.06	658	102.64	103.14	0.00	-0.77	0.85	7.27	8.65	434			B	1.74	1.62
Роснефть 06	\$150	12.75	20.11.06	714	113.53	116.53	0.00	0.22	-0.18	5.35	11.23	243	B	B2 U		1.84	1.75
Сибнефть 07	\$400	11.5	13.02.07	799	105.00	0.00	0.00	0.45	-4.01	8.91	10.95	597	B	Ba2 D		2.01	1.85
ГАЗПРОМ 07	\$500	9.125	25.04.07	870	108.69	109.19	0.00	-0.89	-0.96	5.19	8.40	226	BB-	W Ba2 U	BB U	2.24	2.13
ТНК 07	\$700	11	11.11.11	2531	114.63	115.25	0.00	-0.59	0.80	5.49	9.60	232		Ba3		2.64	2.51
МТС 08	\$400	9.75	30.01.08	1150	108.50	109.19	0.00	0.15	-0.04	6.70	8.99	353	BB-	Ba3		2.81	2.63
Система 08	\$350	10.25	14.04.08	1225	107.00	108.13	0.00	-0.47	-0.06	7.83	9.58	466	B	B3	B-	3.01	2.79
Алроса 08	\$500	8.125	06.05.08	1247	103.31	104.06	0.00	-1.00	1.25	7.01	7.86	384	B	B2		3.14	2.93
Вимм-Билль-Данн	\$150	8.5	21.05.08	1262	99.38	101.08	0.00	-0.25	2.36	8.71	8.55	554	B+	B3		3.19	2.93
ММК 08	\$300	8	21.10.08	1415	101.27	102.24	0.00	-0.60	-0.03	7.61	7.90	444	BB-	Ba3	BB	3.50	3.25
Сибнефть 09	\$500	10.75	15.01.09	1501	106.50	107.50	0.00	0.48	-3.90	8.82	10.09	522	B	Ba2 D		3.46	3.18
Северсталь 09	\$325	8.625	24.02.09	1541	101.35	101.85	0.00	-0.25	2.70	8.23	8.51	463	B+ W		B+ D	3.68	3.40
Вымпелком 09	\$450	10	16.06.09	1653	110.63	111.50	0.00	-0.60	0.92	7.20	9.04	360	BB-	B1		3.76	3.51
Евразхолдинг 09	€ 300	10.88	03.08.09	1701	107.75	0.00	0.00	0.28	1.35	8.80	10.09	520			B	3.84	3.53
НОРНИКЕЛЬ, 09	\$500	7.125	30.09.09	1759	99.28	99.92	0.00	-0.02	1.17	7.30	7.18	370	BB	Ba2		4.25	3.96
ГАЗПРОМ 09	\$700	10.5	21.10.09	1780	118.52	118.78	0.00	-1.35	-0.32	6.05	8.86	245	BB-	W Ba2 U	BB U	4.10	3.86
ГАЗПРОМ 10	\$1 000	7.8	27.09.10	2121	110.81	111.58	0.00	-0.89	2.35	0.00	7.04	230	BB-	W Ba2 U	BB U	4.68	4.68
МТС 10	\$400	8.375	14.10.10	2138	104.00	105.04	0.00	0.25	0.77	7.51	8.05	391	BB-	Ba3		4.89	4.55
Вымпелком 11	\$300	8.375	22.10.11	2511	103.59	104.21	0.00	-0.11	-0.58	7.69	8.08	409	BB-	B1		5.54	5.15
Система 11	\$350	8.875	11.11.11	2531	102.39	102.89	0.00	-0.09	-0.39	8.37	8.67	466	B	B3	B-	4.93	4.55
Северсталь 14	\$375	9.25	19.04.14	3421	99.21	99.96	0.00	-0.98	1.60	9.38	9.32	511	B+ W		B+ D	6.67	6.09
ГАЗПРОМ 13	\$1 750	9.625	01.03.13	3007	115.65	116.53	0.00	-1.23	0.33	7.08	8.32	282	BB-	W Ba2 U	BB U	6.13	5.73
ГАЗПРОМ 20	\$1 250	7.201	01.02.20	5535	104.61	105.46	0.00	-0.95	-	6.71	6.88	245	BB-	W Ba2 U	BB U	9.69	9.08
ГАЗПРОМ 34	\$1 000	8.625	28.04.34	10735	113.25	114.50	-0.03	-0.09	0.03	7.49	7.62	257	BB-	W Ba2 U	BB U	11.95	11.11

Источники: REUTERS

ЭМИТЕНТЫ	ЦЕНА		ИЗМЕНЕНИЕ,%			ДОХОДНОСТЬ,%	ДЮРАЦИЯ	РЕЙТИНГ	
	По закрытию	Последняя котировка	день	неделя	месяц	До погашения	Дюрация	S&P	Moody's
Мировой рынок долга									
US10YT=RR	99.95	99.81	1.23	-0.28	-2.67	4.27		AAA	Aaa
US30YT=RR	106.48	106.36	1.92	-0.69	-3.09	4.94		AAA	Aaa
EU2YT=RR	100.34	100.34	0.04	-0.06	0.13	2.30		AAA	Aaa
EU10YT=RR	100.06	100.06	0.05	-0.33	-3.22	3.74		AAA	Aaa
MEXGLB26=RR	150.19	150.19	-1.44	-1.19	0.12	6.96	10.40	BBB-	Baa2
BRAZILC=RR	101.06	101.00	0.37	0.37	1.26			BB-	B1
BRAGLB27=RR	108.31	109.75	1.27	-1.07	3.37	9.10	9.71	BB-	B1
TRGLB30=RR	139.06	139.06	0.82	-1.20	0.92	8.18	10.08	BB-	B1
TRGLB10=RR	124.00	124.19	-0.20	-0.65	-0.15	6.47	4.17	BB-	B1
ARGFRB=RR	32.25	32.13	0.78	3.20	10.92			SD	Caa1
ARGGLB30=RR	32.00	32.19	0.00	1.99	4.30	64.12	1.95	SD	Caa1
RUSGLB30=RR	101.06	101.00	1.19	0.12	-0.62	6.71	8.42	BB+	Baa3
RUSGLB10=RR	110.50	110.50	0.57	0.06	-0.90	4.74	2.94	BB+	Baa3

Источники: REUTERS

Индексы JPM EMBI+

EMBI+	СПРЭД		ИНДЕКС		ИЗМЕНЕНИЕ,%		
	Спрэд	Изменение за день	Значение	За день	С начала месяца	С начала года	За 12 месяцев
<i>3 дек 04</i>							
EMBI+	377	5	323.16	0.55	0.12	9.01	12.06
EMBI+ RUSSIA	228	3	368.60	0.67	0.91	8.60	11.06
EMBI+ MEXICO	175	5	300.43	0.80	-0.18	6.14	8.52
EMBI+ TURKEY	294	8	216.34	0.12	0.34	7.69	10.48
EMBI+ BRAZIL	412	2	431.86	0.70	-0.13	10.46	14.43
EMBI+ VENGUELA	425	12	460.71	0.18	-0.58	20.39	26.58

Источники: J.P. Morgan Chase, REUTERS

КОНТАКТНАЯ ИНФОРМАЦИЯ

WWW.MMBANK.RU

+7 (095) 105-8000, 924-0080

		<u>e-mail</u>	<u>вн. тел.</u>
<u>ВИЦЕ-ПРЕЗИДЕНТ</u>	Сытников Алексей		
<u>НАЧАЛЬНИК УПРАВЛЕНИЯ ДОВЕРИТЕЛЬНЫХ ОПЕРАЦИЙ</u>	Касьянова Елена	Kasyanova_EA@mmbank.ru	4679
<u>КОЛЛЕКТИВНЫЕ ИНВЕСТИЦИИ</u>	Исаев Бейшен	Isaev_BK@mmbank.ru	4591
<u>ИНДИВИДУАЛЬНОЕ УПРАВЛЕНИЕ АКТИВАМИ</u>			
Начальник отдела	Беспалов Алексей	Bespalov_AV@mmbank.ru	4220
Менеджер по работе с клиентами	Шухова Алла	Shuhova_AG@mmbank.ru	4263
<u>АНАЛИТИЧЕСКИЙ ОТДЕЛ</u>			
Начальник отдела	Тремасов Кирилл	Tremasov_KV@mmbank.ru	4592
Анализ акций	Веденеев Владимир	Vedeneev_VY@mmbank.ru	2817
Анализ долговых рынков	Федоров Егор	Fedorov_EY@mmbank.ru	4233
Ассистент	Лямин Михаил	Lyamin_MY@mmbank.ru	2844
<u>ОТДЕЛ УПРАВЛЕНИЯ АКТИВАМИ</u>			
	Храмцовский Станислав	HSS@mmbank.ru	2895
	Волков Алексей	Volkov_A@mmbank.ru	2823

Настоящий обзор имеет только информационное значение и не может рассматриваться как предложение о совершении сделок на финансовом рынке. Обзор основан на источниках информации, заслуживающих доверие, однако мы не гарантируем, что все сведения абсолютно точны. Информация может быть изменена нами без предварительного уведомления.

© 2003, Банк Москвы. Без разрешения Банка Москвы запрещается воспроизводить, адаптировать, передавать по различным каналам, транслировать в эфир, доводить до общего сведения, публично показывать, преобразовывать в цифровую форму, синтезировать, опубликовывать, модифицировать, усовершенствовать, адаптировать, переводить на другие языки, использовать с другими произведениями, рекламировать, распространять, публицизировать, продавать, сдавать в аренду, включать в каталоги, создавать резервные копии, архивировать, включать в базы данных и давать право доступа.